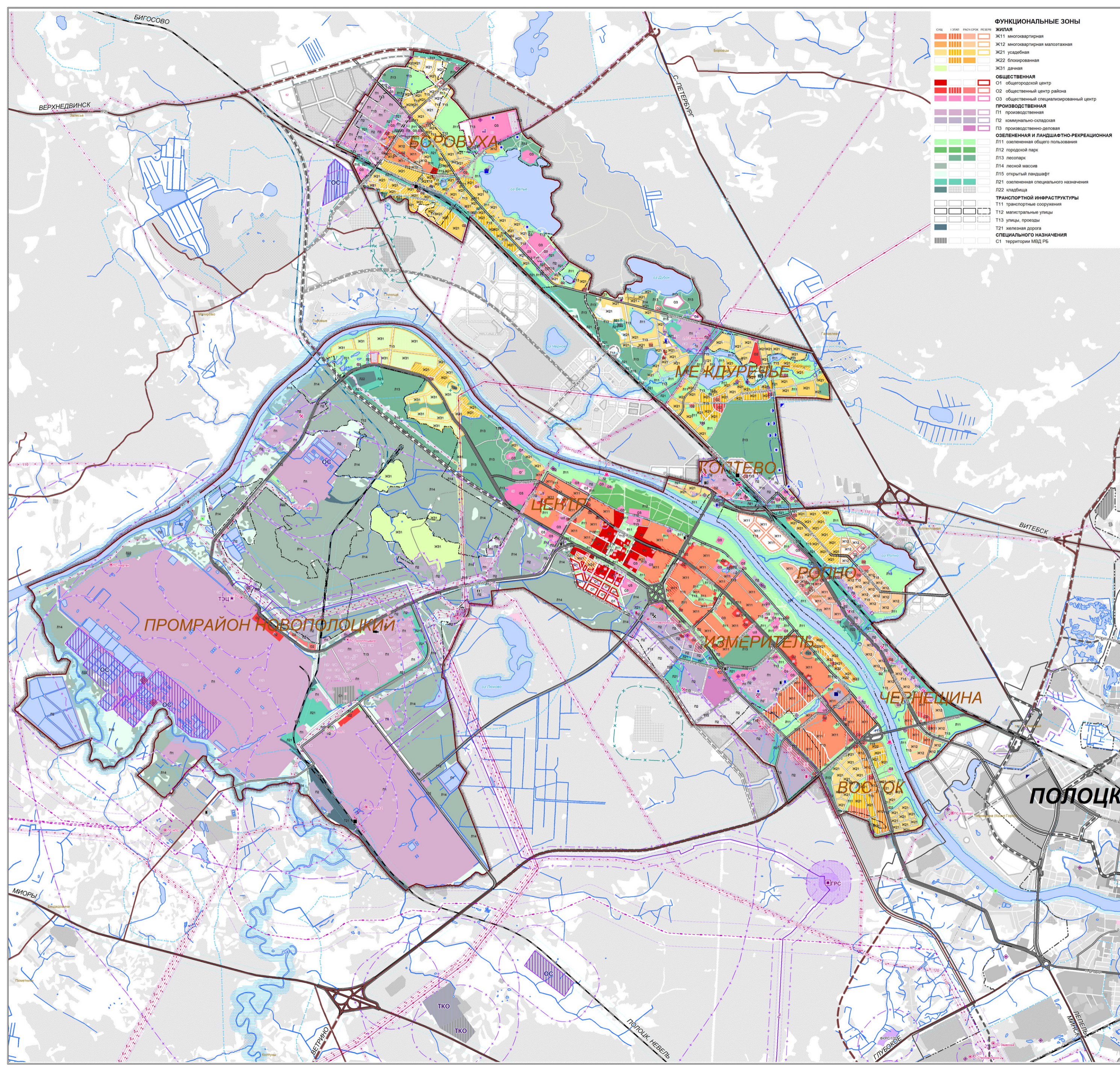


# НОВОПОЛОЦК

## СХЕМА ГЕНЕРАЛЬНОГО ПЛАНА, ФУНКЦИОНАЛЬНОЕ ЗОНИРОВАНИЕ



### ФУНКЦИОНАЛЬНЫЕ ЗОНЫ

**ЖИЛЯЯ**

- Ж11 многоквартирная
- Ж12 многоквартирная малотаканная
- Ж21 усадебная
- Ж22 уплотненная
- Ж23 дачная

**ОБЩЕСТВЕННАЯ**

- О1 общегородской центр
- О2 общественный центр района
- О3 общественный специализированный центр

**ПРОИЗВОДСТВЕННАЯ**

- П1 производственная
- П2 коммунально-складская
- П3 производственно-складская

**ОЗЕЛЕНЕННАЯ И ЛАНДШАФТНО-РЕКРЕАЦИОННАЯ**

- Л11 озелененная общего пользования
- Л12 городской парк
- Л13 лесопарк
- Л14 лесной массив
- Л15 открытый ландшафт
- Л21 озелененная специального назначения
- Л22 кладбище

**ТРАНСПОРТНОЙ ИНФРАСТРУКТУРЫ**

- Т11 транспортные сооружения
- Т12 магистральные улицы
- Т13 улицы, проезды
- Т21 железная дорога
- С1 территории МВД РБ

### ОСНОВНЫЕ ОБОЗНАЧЕНИЯ

— городская черта Новополоцка проектируемая  
 — городская черта Новополоцка существующая  
 — городская черта Полоцка по генплану (об. 35.96)

**ВИДЫ ИСПОЛЬЗОВАНИЯ ПРИМЕРНЫХ ТЕРРИТОРИЙ**

- жилая многоквартирная
- жилая многоквартирная резерв
- жилая многоквартирная малотаканная
- жилая многоквартирная малотаканная резерв
- жилая усадебная
- жилая усадебная резерв
- жилая усадебная улучшенная проект
- общегородской центр
- общественный центр района
- общественная специализированная
- общественная специализированная резерв
- озелененная общего пользования
- лесопарк
- озелененная специального назначения
- кладбище расч. срок
- производственная
- производственная резерв
- улицы, дороги
- улицы, дороги резерв

**ЗАСТРОЙКА С РАЗМЕЩЕНИЕМ ОБЪЕКТОВ ОБСЛУЖИВАНИЯ**

- застройка с размещением объектов обслуживания
- реконструкция жилой усадебной застройки

### УЛИЦЫ, ДОРОГИ

- улицы магистральные категории А
- улицы магистральные категории А, резерв
- улицы магистральные категории Б
- улицы магистральные категории А, резерв
- улицы основные выгн.
- автодороги местные
- автодороги республиканские
- автодороги республиканские, резерв
- железная дорога суц.
- железная дорога резерв

**ТРАНСПОРТНЫЕ ОБЪЕКТЫ**

- автомобильный расч. срок
- железнодорожный вокзал суц.
- железнодорожный вокзал расч. срок
- железнодорожная станция суц.
- остановочный пункт жд суц.
- пристань резерв
- автостанция суц.
- ЧПУП "МАС ДИВИДИ"
- паркин. расч. срок
- газрак расч. срок
- АЭС суц.
- АЗС суц.
- СТО расч. срок
- СТО суц.
- СТО расч. срок

### ИНЖЕНЕРНЫЕ СООРУЖЕНИЯ И КОММУНИКАЦИИ

- ГЭС проектируемые
- ГЭС
- ТЭЦ
- котельная
- сооружения II подъема суц.
- сооружения II подъема 1 этап
- сооружения II подъема резерв
- сооружения III подъема суц.
- сооружения III подъема 1 этап
- сооружения III подъема резерв
- водонапорная башня суц.

**Водозаборы**

- технический суц.
- хозяйственно-питьевой суц.
- хозяйственно-питьевой расч. срок
- хозяйственно-питьевой резерв
- ГНС
- КНС суц.
- КНС 1 этап
- КНС расч. срок
- мини КНС
- сливная станция суц.
- ОС очистные сооружения
- ТКО полигон отходов суц.
- ТКО полигон отходов 1 этап
- ТКО полигон отходов 2 этап
- ЛЭП 110 и 35 кВ
- ЛЭП 330 кВ
- Ма газопровод магистральный
- нефтепровод "Дружба"

### ПЛАНИРОВОЧНЫЕ ОГРАНИЧЕНИЯ

- охранная зона газопровода
- коридоры инженерных коммуникаций
- санитарно-защитные зоны объектов обслуживания
- санитарно-защитные зоны транспортных коммуникаций
- Зоны санитарной охраны водозаборов
- II пояс
- III пояс
- Водоохранная зона
- прибрежная полоса

### ЭКСПЛИКАЦИЯ ПРЕДПРИЯТИЙ

Номер	Наименование
1.01.1	ОАО "Нафтан"
1.01.2	ОАО "Нафтан", зональные
1.01.3	Фильтрационная станция ОАО "Нафтан"
1.02	ПО "Полимир" ОАО "Нафтан"
1.03	Совместное ООО "ПБК-НАФТАН"
1.04	Новополоцкая ТЭЦ РУП "Витебскэнерго"
1.05	ОАО "Измеритель"
1.06	РРП "Новополоцкэлектрот"
1.07	КЧП "Новополоцкая телеграфная"
1.08.1	РУП "Завод белково-витаминных концентратов"
1.08.2	электростанция завода БВК
1.09	Новополоцкий хлебозавод
1.10	ОАО "Новополоцкфарм"
1.11	СП ЗАО "Интерфорест"
1.12	Совместное ЗАО "МЕЖДУНАРОДНЫЙ ДЕЛОВОЙ АЛЬЯНС"
1.13	ООО "Любава-Итан-Стил"
1.14	ООО "Калевала"
1.15	РУП "ИЖ 12 ВАУ" управления Департамента исполнения наказаний МВД РБ
1.16	ООО "Экстра"
1.17	ООО "Экстра"
1.18	ЗАО "Белосельеэнерго"
1.19	ООО "Лимас"
1.20	ООО "Аско-Иневет"
1.21	РУП по транспортировке и обеспечению сжиженными нефтяными газами
1.22	ООО "Кровельные"
1.23	ООО "Холер"
1.24	ЧПУ "Белгитлес"
1.25	КЧП "Бюкмакс завод бытовых вторресурсов"
1.26	ОАО "Беллестроитель"
1.27	НПО "Уральский центр метзав" ОДО
1.28	ООО "Производственная фирма "Трайд"
1.29	ООО "БРОК"
1.30	ООО "Оксан"
1.31	ИП ПУП "Спектркомплекс"
1.32	ЧПУ "Стомикст"
1.33	ООО "НМ"
1.34	ОАО "Витавтоматиза"
1.35	ЧПУ "АМЕ"
1.36	ЧПУ "МакПласт"
1.37	Иностранное ЧПУП "Истордер"
1.38	ЧПУП "АВЕНТА-ПЛОС"
1.39	ЧПУП "МАС ДИВИДИ"
1.40.1	ОАО "БрандсВИН", цех по разливу вина и напитков
1.40.2	ОАО "БрансВИН", склад
1.41	ЧПУП "Ром-Центрум"
1.42	ЧПУП "Масков-Грант"
1.43	ООО "Флаер-Полоцк"
1.44	ООО "СМ"
1.45	ИП Дина
1.46	ЧПУП "Торговый дом "Коттево"
1.47	ЧП "Ител ПИД"
1.48	ИП Навара
1.49	ООО "ВПК актив"
1.50	ООО "Амаран"
1.51	ООО "Дравова"
1.52	ЧПУП "РибубиТехнолоджи" Плонская Грешагна
1.53	ЧПУП "БелеленТехнология"
1.54	ООО "ВЯЗАС-М"
1.55	ЧПУП "Экономический"
1.56	ЧПУП "БелеленТехнология"
1.57	Полочный льнозавод
1.58	ООО "Тринадзавод-коммерческая фирма "НАТЭК"
1.59	ООО "Ира БелРес"
1.60	ПКО "Лявонда" ОАО
1.61	ООО "Полем"
1.62	ООО "Кристалл"
1.63	ЧПУП "Альяс-1"
1.64	ЧПУП "Техном"
1.65	ООО "Хайва"
1.66	ОДО "Антонина Лайв"
1.67	ЧПУ "ДельтаМилк"
1.68	ООО "Баста"
1.69	ЧПУП "Электроставка"
1.70	ООО "Полібел"
1.71	предприятия малого бизнеса
2.01	ЧПУП "СТАР УП" Витебской области
2.02	"СМЛП ГАМ" УВД Витебской области
2.03.1	ОАО "Специализированное РСУ №3 г. Новополоцк"
2.03.2	ОАО "Специализированное РСУ №3 г. Новополоцк"
2.04	ОАО "Новополоцкое ремонтно-строительное монтажное управление"
2.05	ОАО "Строительный-монтажный трест №16 г. Новополоцк"
2.06	ОАО "Спецзастрой 181"
2.07	ОАО "Нефтегазводмонтаж"
2.08	ОАО "Белэлектромонтаж"
2.09	РУП "БЕЛПРОМНАТЭК"
2.10	ОАО "Стройтекс"
2.11	Производственный кооператив "Монтажник С"
2.12	ООО "Лимас"
2.13	ОАО "Белсплит"
2.14	ОАО "Свист"
2.15	ОАО "Трест БСТМ-1" НМУ
2.16	Производственно-строительная фирма "АКСТ" ООО
2.17	Торгово-строительное ЧПУП "Стройинвест"
2.18	ЧПУ "Строительная компания Власла"
2.19	база ДРСУ
2.20	сплошной цех ЗАО "Ампласт"
2.21	ЗАО "Севаломонтавтоматиза"
2.22	ООО "НПБ Строитель"
2.23	КЧП "Новополоцкий спец. склад №21/1 ОАО "Промэлектромонтаж" Москва
2.24	ОДО "СтройХолдинг" склад
3.01	ОАО "Автомобильное предприятие №6 г. Новополоцк"
3.02	КУП "Трамвайный парк"
3.03	Спецавтобаза ЖОК
3.04	Промыленно-прозрачная станция
3.05	ПК "Монтажник С", площадка грузового транспорта
3.06	УП "БелТехСервис"
3.07	СТО ЧПУ "Форс-Лайв"
4.01	РУП "Витебскэнерго"
4.02	КУП "Жилищно-ремонтная эксплуатационная организация"
4.03	КУП по бытовому обслуживанию "Новополоцкбыт"
4.04	РРП "Витебскоблгаз"
4.05	База котловодопровода
4.06	Коммунальное торговое УП "Базис"
4.07	Производственная база КТУП "Базис"
4.08	покрытие
4.09	Полевое хозяйство
4.10	РДУП по обеспечению нефтепродуктами "Белоруснефть-Витебскоблнефтепродукт"
4.11	гараня ДОСААФ
4.12	ООО "Трайк-Драйв"
4.13	ООО "Телефит"
4.14	КУП "УКС г. Новополоцк", база оборудования
4.15	ПК "Надзорный" ОАО "Ремонтник-7", ООО "Телефит", ЧПУП "Кагарис"
4.16	Витбская таможен, ЧТУП "Василево", ЧПУП "Торгсервис"
4.17	Полоцкая таможня
4.18	АТС-2
4.19	ОАО КБО "Надежда"
4.20	ОДО "Термо-сервис"
5.01	теплоты КУП ЖОК
5.02	теплоты "Нафтан"
5.03	из двор с-за "Полочанин"
5.04	машино-тракторные мастерские с-за "Полочанин"
5.05	подсобное хозяйство ЗАО "Ампласт"
5.06	Стоки И.А. склад, конюшня
5.07	ИП Аверьянова, конюшня, склад
6	гараня
СТО	СТО



### ЭКСПЛИКАЦИЯ ОБЪЕКТОВ ОБСЛУЖИВАНИЯ

Номер	Наименование
1	Новополоцкий агропоселок
2	Автовокзал
3	Гостиница "Беларусь"
4	Гостиница "Нафтан"
5	Бизнес-центр, гостиница "Полимир"
6	Центр ремесел и традиционной культуры
7	Городской Дом культуры
8	Дворец культуры нефтяников
9	Дворец культуры и спорта
10	Городской центр
11	Кинотеатр "Минск"
12	Библиотека
13	Административное здание УВД
14	МГУ
15	Универмаг
16	Витевой и продовольственный рынок
17	Городской центр "Триумф"
18	Торговый центр "Двина"
19	Торговый дом "Стрелка"
20	Торгово-развлекательный комплекс "Каталла"
21	Торгово-развлекательный комплекс "Дюна"
22	ресторан "Белый остров"
23	Дом быта
24	Дом отдыха виллы спорта "Садко"
25	Бассейн "Изумруд"
26	Городской стадион "Атлант"
27	Городской олимпийский университет
28	Учебный корпус ПГУ
29	Новополоцкий политехнический колледж
30	Новополоцкий профессиональный лицей строительный
31	Городской детский дом смешанного типа
32	Новополоцкий музыкальный колледж
33	Новополоцкое училище олимпийского резерва
34	Городской детский дом смешанного типа
35	Санаторий-профилакторий "Робик" БВК
36	Санаторий-профилакторий ПО "Нафтан"
37	Санаторий-профилакторий ПО "Полимир"
38	аэроусадьба "Славяночка"
39	Новополоцкая центральная городская больница
40	Полочанка
41	Витбская областная управление статистики
42	маневренная "1-я палата"
43	Берег
44	Дворец Святосла Архангела Мухомила
45	Дворец имени Божьей Матери "Неважная работа"
46	Дворец ветеранов и ветеранов войны
47	Дворец Гривослава Сергия Иларида Христа
48	Дворец Славы ветеранов Великой Отечественной войны
49	Дворец Царства Божьего христиан-евангелистов
50	Дворец Христовых Адептов Свободы Дня
51	Историческое учреждение "Историческая колония И"
52	Спасательная станция
53	СДЮШОР по водному поло им. Г. Генова

### ПРОЕКТИРУЕМЫЕ ОБЪЕКТЫ

Номер	Наименование
54	Львовый лесопил
55	Промпарура
56	Визуально-оформительский комплекс
57	База отдыха, олимпийца
58	Центр лекционных виллы спорта
59	Центр виллы виллы спорта, зона отдыха
60	Крепость
61	Полочанский центр
62	Производственно-деловой комплекс
63	Объекты прибрежного сервиса